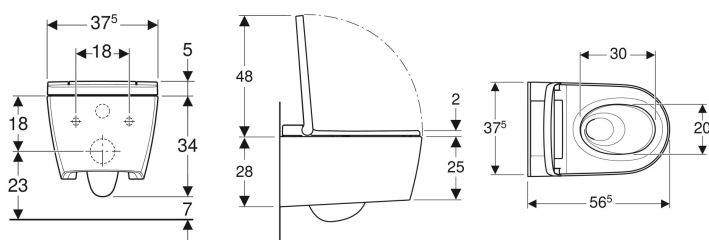


## Geberit AquaClean Sela WC-Komplettanlage Wand-WC



Beispielbild



### Verwendungszwecke

- Zur komfortablen WC-Benutzung
- Zum pflegenden Reinigen mit Wasser im Anal- und vaginalbereich

### Eigenschaften

- Warmwasserbereitung über Durchlauferhitzer
- Spülrandlose WC-Keramik mit TurboFlush-Spültechnik
- Tiefspül-WC mit Spezialglasur KeraTect
- WC-Sitzring und WC-Deckel mit SoftClosing
- WC-Deckel mit SoftOpening
- Aktivierung des Orientierungslichts über Helligkeitssensor
- Benutzererkennung
- Analdusche mit WhirlSpray-Duschtechnologie
- Oszillierdusche (automatische Vor- und Rückwärtsbewegung des Duscharsms) einstellbar
- Separate Ladydüse in geschützter Ruheposition
- Orientierungslicht in sieben Farben einstellbar
- Duschstrahlstärke in fünf Stufen einstellbar
- Duscharm in fünf Stufen positionierbar
- Automatische Vor- und Nachreinigung der Duschküse mit Frischwasser
- Entkalkungsprogramm
- Temperatur des Duschwassers einstellbar
- Vier Benutzerprofile programmierbar
- Wasseranschluss seitlich links verdeckt hinter WC-Keramik

- Wasseranschluss extern, seitlich links mit Zubehör möglich
- Netzanschluss mit dreiadrigem flexibler Mantelleitung, seitlich rechts verdeckt hinter WC-Keramik
- Netzanschluss extern, mit Steckdose rechts möglich
- Zulassung nach (DIN) EN 1717 / (DIN) EN 13077

### Technische Daten

|   |             |
|---|-------------|
| Schutzart                                   | IPX4        |
| Schutzklasse                                | I           |
| Nennspannung                                | 230 V AC    |
| Netzfrequenz                                | 50 Hz       |
| Leistungsaufnahme                           | 1850 W      |
| Leistungsaufnahme Standby                   | ≤ 0.5 W     |
| Fließdruck                                  | 50–1000 kPa |
| Betriebstemperatur                          | 5–40 °C     |
| Wassertemperatur Einstellbereich            | 34–40 °C    |
| Berechnungsdurchfluss                       | 0.02 l/s    |
| Mindestfließdruck für Berechnungsdurchfluss | 50 kPa      |
| Duschdauer                                  | 50 s        |
| Maximale Belastung WC-Sitz                  | 150 kg      |

### Lieferumfang

- Wasseranschlusset für Sigma und Omega UP-Spülkästen 12 cm, Einbauhöhe 112 cm
- Kupplungsbuchse für Netzanschluss
- Schallschutzset
- Spritzschutz
- Entkalkungsmittel 125 ml
- Reinigungsset
- Anschlusset für WC, ø 90 mm
- Fernbedienung mit Wandhalterung und Batterie CR2032
- Befestigungsmaterial

### Zubehör

- Wandbedienpanel für Geberit AquaClean Sela
- Wandbedienpanel berührungslos, für Geberit AquaClean
- Schnittstellenmodul 4.1 V, für Geberit AquaClean Mera / Sela
- Schnittstellenmodul 12 V, für Geberit AquaClean Mera / Sela



- Diesem Produkt liegen das Geberit AquaClean Entkalkungsmittel und das Geberit AquaClean Reinigungsmittel bei. Diese Verbrauchsmaterialien enthalten klassifizierte Gefahrstoffe. Hinweise und Maßnahmen zum sicheren Umgang mit Gefahrstoffen sind im Anhang oder unter [www.geberit.com](http://www.geberit.com) aufgeführt.