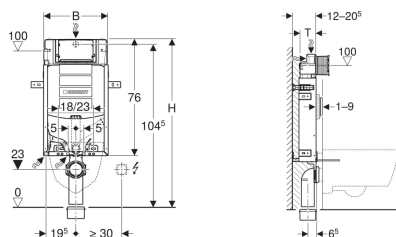


Geberit Kombifix Element für Wand-WC, 108 cm, mit Sigma UP-Spülkasten 12 cm, für Geruchsabsaugung mit Abluft



Beispielbild



Verwendungszwecke

- Für gemauerte Wände
- Zum Einbau in raumhohe Vorwandinstallationen
- Für Wand-WCs mit Anschlussmaßen nach DIN EN 33:2011-11
- Zum Anschließen einer externen Geruchsabsaugung
- Für 1-Mengen-, 2-Mengen- oder Spül-Stopp-Spülung
- Nicht geeignet für Wand-WC-Keramiken mit erhöhter Sitzposition

Eigenschaften

- Montagerahmen pulverbeschichtet
- Montagerahmen mit vier Befestigungswinkeln
- Montagetiefe verstellbar, 12–20,5 cm
- Anschlussbogen werkzeuglos montierbar
- Befestigung Anschlussbogen werkzeuglos von vorne montierbar
- UP-Spülkästen mit Betätigung von vorne
- UP-Spülkästen kondenswassergedämmt
- Bei Werkseinstellung sofortiges Nachspülen möglich
- Externe Geruchsabsaugung mit Anschlussmuffe \varnothing 50 mm über Spülbogen anschließbar

Lieferumfang

- Wasseranschluss R 1/2", MF-fähig, mit integriertem Eckventil und Handrad
- Bauschutz für Serviceöffnung
- Anschlussset für WC, \varnothing 90 mm
- Anschlussbogen aus PE-HD, \varnothing 90 mm

- Montage- und Instandhaltungsarbeiten am UP-Spülkasten werkzeuglos
- Wasseranschluss hinten oder oben mittig
- Bauschutz für Serviceöffnung schützt vor Feuchtigkeit und Schmutz
- Bauschutz für Serviceöffnung ablängbar
- Mit Leerrohr für Wasserzuleitung zum Anschluss von Geberit AquaClean Dusch-WCs
- Befestigungsmöglichkeit für Elektroanschluss

Technische Daten

| | |
|---|---------------------|
| Fließdruck | 10-1000 kPa |
| Maximale Wassertemperatur | 25 °C |
| Spülmenge Werkseinstellung | 6 und 3 l |
| Große Spülmenge Einstellbereich | 4 / 4.5 / 6 / 7.5 l |
| Kleine Spülmenge Einstellbereich | 2-4 l |
| Berechnungsdurchfluss | 0.11 l/s |
| Mindestfließdruck für Berechnungsdurchfluss | 50 kPa |

- Übergangsmuffe aus PE-HD, \varnothing 90 / 110 mm
- 2 Schutzstopfen
- Schallschutzset
- 2 Gewindestangen M12
- Befestigungsmaterial

| Art.-Nr. | B | H | T | VE1 |
|--------------|-------|--------|-------|-------|
| 110.367.00.5 | 42 cm | 108 cm | 12 cm | 1 St. |

Zubehör

- Geberit Geruchsabsaugungsset für Sigma UP-Spülkasten mit Anschlussrohr für Geruchsabsaugung mit Abluft
- Geberit Kombifix Set Fußstützen
- Geberit Kombifix Set Ständer mit Fußplatte
- Geberit UP-Dose für Massivbau



- Die Geruchsabsaugung über Umluft oder Abluft ist bei nahezu allen gängigen Wand-WC-Keramiken möglich. Eine Übersicht der WC-Keramiken, bei denen keine Geruchsabsaugung möglich ist, finden Sie im Anhang oder unter www.geberit.de/unterlagen
- Der Volumenstrom des externen Ventilators bzw. der RLT-Anlage darf max. 8,5m³/h sein, ansonsten kann es zu Geräuschbelästigungen führen
- Für zukünftige Nachrüstung von elektronischen Betätigungsplatten und Geberit AquaClean WC-Komplettanlagen, Stromanschluss am Montageelement vorsehen