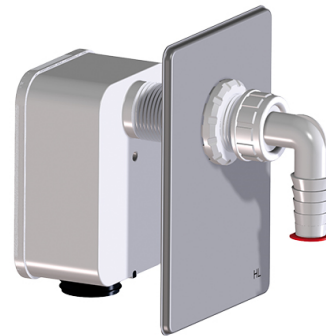


HL4000.1

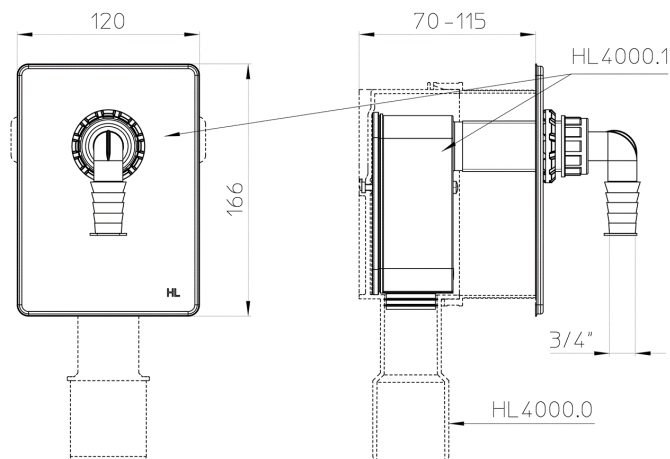
Komplettiererset mit Einzelanschluss passend zu Waschgeräte-UP-Siphon HL4000.0



HL4000.1 Komplettiererset passend zu HL4000.0 Waschgeräte-UP-Siphon. Der Geruchsverschlussinsert wird in das eingebaute Rohbauset HL4000.0 montiert und ist jederzeit zu Wartungszwecken leicht zugänglich. Geeignet für den Anschluss von einem Waschgerät, wie Waschmaschine oder Geschirrspüler. Geruchsverschlussinsert mit Einzelanschluss und Rückflusssicherung, Abdeckplatte aus Edelstahl, Anschlussknie und Gewinding im Lieferumfang.



Techn. Zeichnung



TECHNISCHE DATEN

Material	PP/Edelstahl	Einbauhöhe
Dimension		Aufsatz
Leistung		Einlaufrost
Gewicht	0,265	Belastungsklasse

EAN

9003076041633

Zulauf

Normen

DIN19541

HAUPTDATEN

Ersatzteile



HL04000.3E

Geruchsverschlusseinsatz mit Einzelanschluss



HL04000.4E

Abdeckplatte Edelstahl mit Einzelöffnung



HL04000.5E

Gewindering 1"



HL19

Waschgeräte-Anschlussknie 1 x 3/4 Zoll



HL01050D

O-Ring 18x2,5mm



HL0400.7E

Dichtstopfen

Alternativteile



HL4000.2

Komplettersatz mit Doppelanschluss passend zu Waschgeräte-UP-Siphon HL4000.0