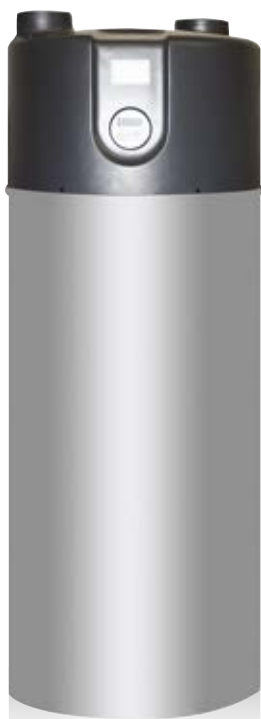


ALVA ALEA BRAUCHWASSERWÄRMEPUMPE FÜR DIE BRAUCHWASSERBEREITUNG



Dieser hochwertige Standspeicher mit integrierter Luft-Wasser-Wärmepumpe ist speziell für die Brauchwasserbereitung konzipiert. Er nutzt die in der Umgebungsluft vorhandene Energie und bietet dadurch die energiesparendste Form der Brauchwasserbereitung.

Vorteile:

- Wärmepumpenset (Standspeicher mit eingeschweißtem Hochleistungsrohrregister, integrierter Wärmepumpe und Elektroheizung)
- Deckel mit 2 Anschlussstutzen Ø 150 mm (Zu- und Abluft)
- Keine Wärmeübertragungsverluste zwischen Wärmepumpe und Speicher
- Erprobte, bewährte Technologie, leicht montierbar, in allen Anlagen einfach integrierbar
- Keine elektrische und kältetechnische Anschlussarbeit erforderlich
- Das Gerät ist in Kompaktausführung gebaut und steckerfertig
- Korrosionsschutz durch hochwertige Emaillierung entsprechend der DIN 4753 und Magnesiumschatzanode
- Der Speicher ist mit einer hochwertigen Isolierung (FCKW- und HFCKW-frei) ausgestattet
- Vielfältige Betriebsmöglichkeiten (Aufheizung über Wärmepumpe oder Heizkessel)
- Kombinationsbetrieb Wärmepumpe + Elektrozusatzheizung bzw. Wärmepumpe + Kessel möglich
- Steuerung der Umwälzpumpe des Heizkessels über eingebaute Elektronik
- Sparbetrieb mit mind. 40°C möglich, mittels E-Heizung auf 65° aufheizbar
- Automatische Ausschaltung der Wärmepumpe bei Temperaturen unter 7°C
- Digitale Temperaturanzeige
- Integrierter Legionellenschutz
- Ermöglicht zusätzlich zur Warmwasserbereitung die Kühlung eines Raumes
- Kurze Amortisationszeit
- Absolut umweltfreundlich

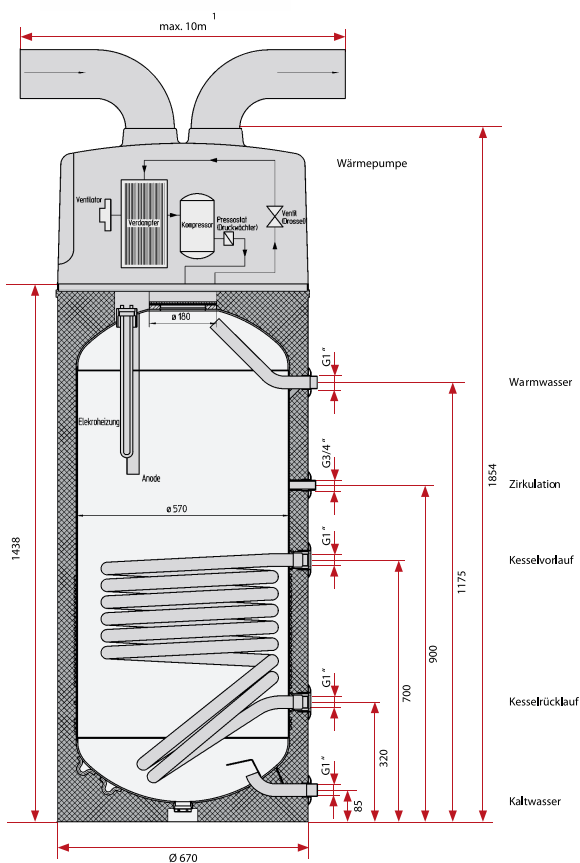
Technische Daten:

- Heizleistung Wärmepumpe: 1620 W / 3120 W²
- Leistungsaufnahme Wärmepumpe: 520 W / 2020 W²
- Elektro-Heizstab: 1500 W
- COP: 3,2 1
- Spannung / Frequenz: 230V / 50 Hz
- Elektrische Absicherung: 16 A
- Kältemittel / Füllmasse: R 134 A / 0,7 kg
- Arbeitsbereich Wärmepumpe: 7°C + 35°C
- Maximale Wassertemperatur: 55°C bis 65°C³
- Legionellen-Schutz: ~ 60°C
- Nötiger Luftdurchsatz: 500 m³/h
- Länge des Anschlusskabels: ca. 2 m
- Registerheizfläche: 1,20 m²
- Speicherschutz: Magnesiumanode
- Wärmedämmung: 50 mm PU
- Luftkanalanschluss: 150 mm / max. 10 m
- Wasseranschluss: 1"
- Abmessungen (HxD): 1854 x 670 mm
- Mindestraumhöhe: 2200 mm
- Nenninhalt: 300l
- Heizfläche Rohrregister: 1,2 m²
- Aussendurchmesser: 670 mm Ø
- Gerätehöhe: 1.854 mm
- Gewicht: 175 kg
- Kippmaß: 1.960 mm
- Bereitschaftsenergieverbrauchswert: 2,3 kWh/24h

- 1 ...nach EN 255 (A20/W45);
- 2 ...mit Elektroheizung
- 3 ...mit Elektroheizung (Wärmepumpenbetrieb bis max. 60°C)

A
Matchcode

ALWPA303ELF



¹ bei Rohrleitungen länger als 10 m ist ein handelsüblicher Rohrventilator vorzusehen

